



*Осенний букет в вазе цветными  
карандашами.  
Завершение.*

*Продолжаем работать цветными карандашами.*

*Используем прямолинейную штриховку (таблица 1).*

*Для усиления цветового тона работаем в несколько слоёв (таблица 2).*

*При штриховке больших поверхностей (фона) используем технику соединения штрихов см. таблицу 3.*

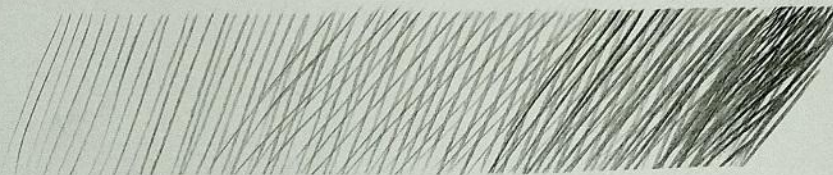


# Способы создания тона академическим штрихом

1. Мягкостью карандаша



2. Наслоением штрихов

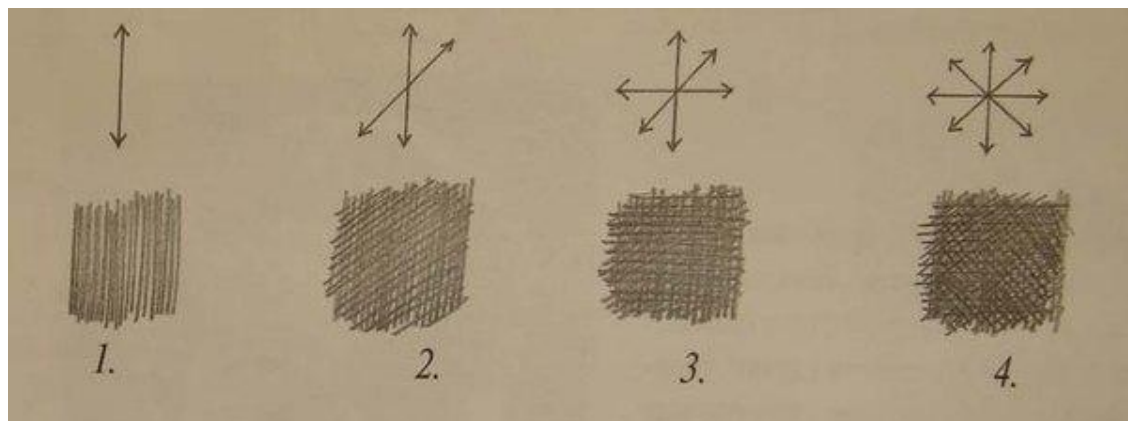


3. Плотностью штрихов



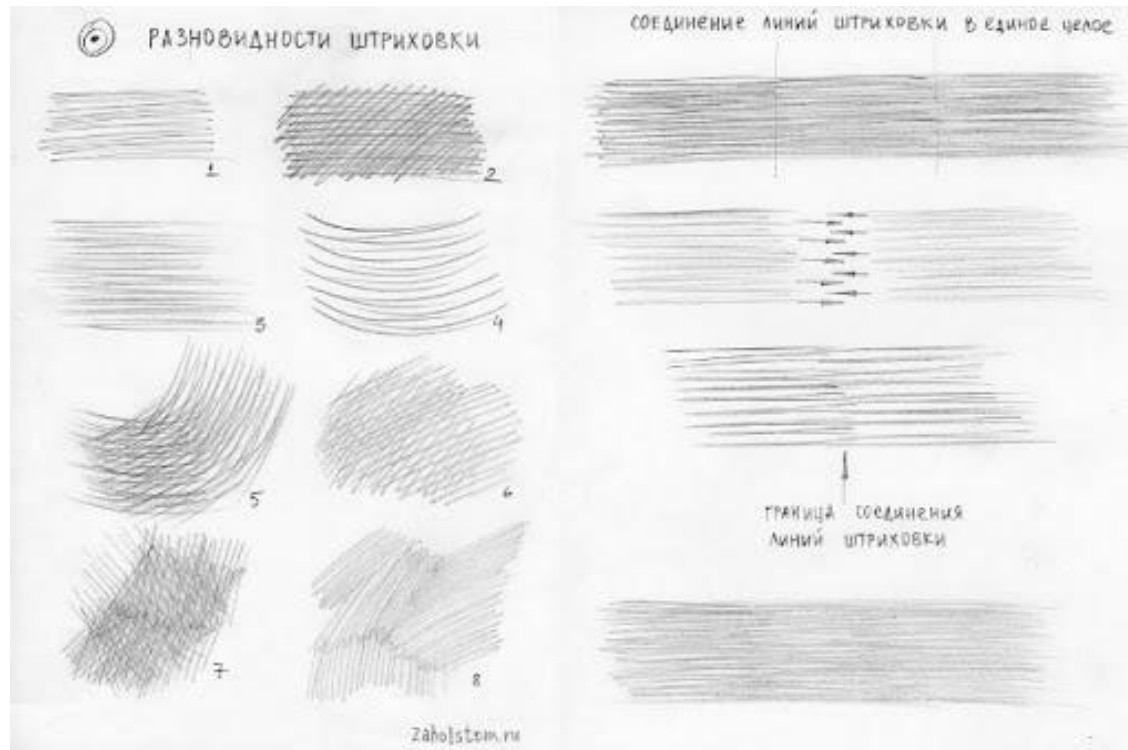
*Таблица 1.*

*Техника нанесения прямолинейной штриховки*



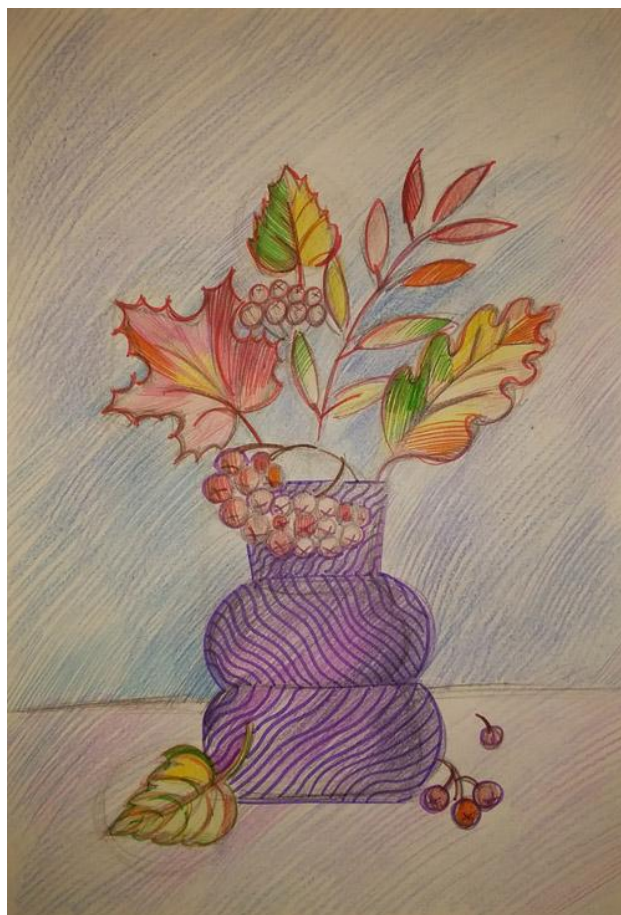
***Таблица 2.***

***Техника нанесения прямолинейной  
штриховки (усиление тона, насыщенности)***



**Таблица 3.**

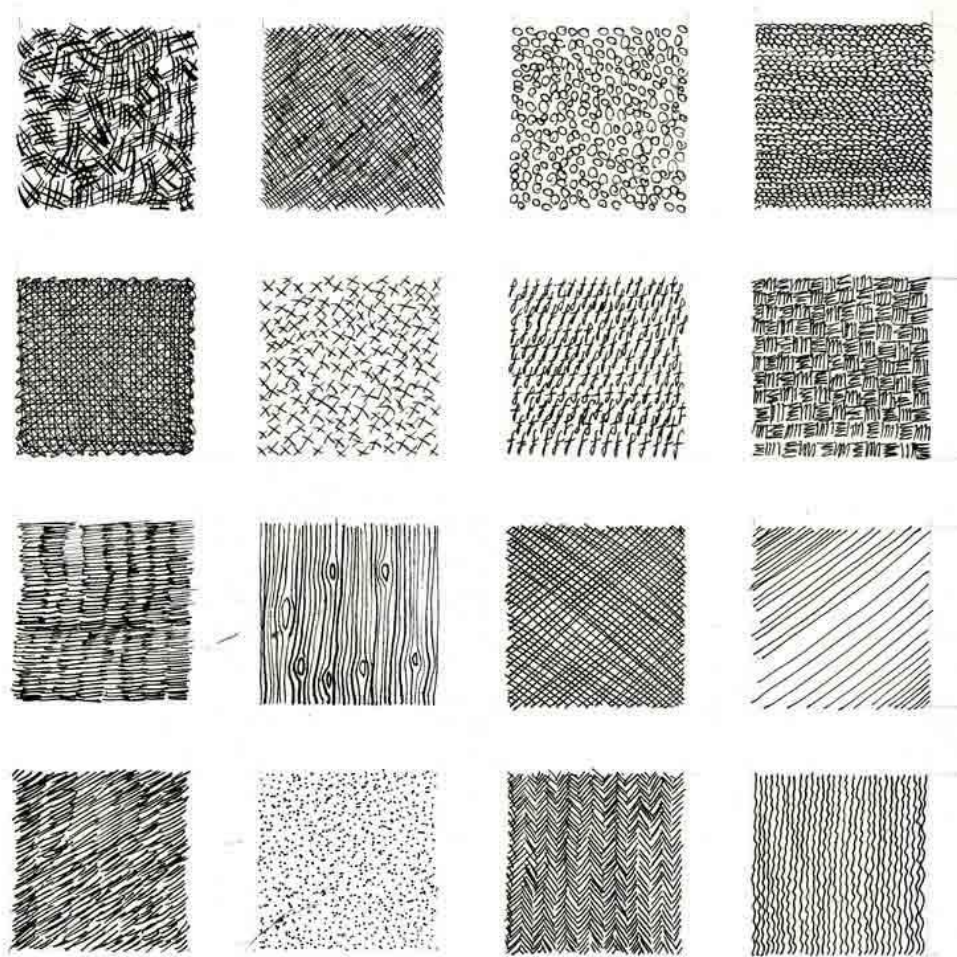
**Техника нанесения штриховки на больших  
поверхностях  
(правая часть таблицы)**



*Завершаем работу фломастерами.*

*Выделяем контур вазы, листьев и ягод. Штрихуем отдельные участки.*

*Фломастером наносим на вазу текстуру из представленных (таблица 4) или по своему желанию.*



*Таблица 4.*





*Фото работ отправляем в ЛС ВКонтакте*

*[https://vk.com/maria\\_lihacheva](https://vk.com/maria_lihacheva)*

*Также ВКонтакте создана группа <https://vk.com/club199567978>*

*Преподаватель: Лихачева Мария Викторовна*