

***Живописная композиция в интерьере с небольшим количеством персонажей.***

В практике изобразительного искусства термином «интерьер» обозначаются изображения внутренних архитектурных пространств, а также произведения искусства этого жанра (см. илл. 2 – 6).

Помещения имеют различное назначение — для жилья, отдыха, работы, учебы, спортивных соревнований, торжественных мероприятий и т.п. Различно и время постройки тех или иных архитектурных сооружений. Интерьеры разных эпох отличаются по своему архитектурному решению, конструкции, строительным материалам, величине, окраске, внутреннему убранству.

Внутренний вид помещения - это не только его геометрическая форма, конструкция, расположение и характер дверей, окон, но и его окраска, декоративное оформление, оборудование, мебель (столы, стулья, шкафы, диваны, кресла и т.п.).

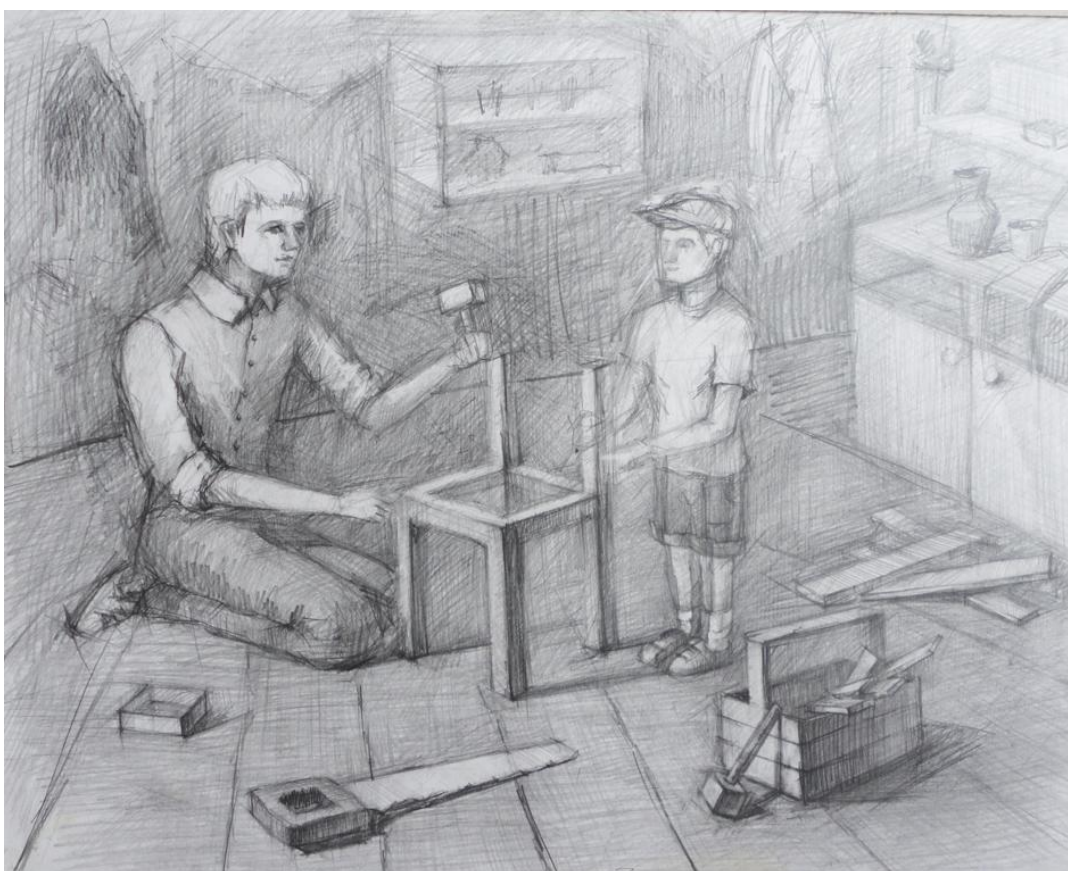
Изображение интерьера требует «портретного сходства» с натурой. Здесь необходимо передать характер помещения, особенности его

окраски, детали и т.п. Но это не просто фиксирование состояния природы. В живописи интерьера, как и в живописи натюрморта, художник должен отразить эпоху, быт, культуру, интересы, социальное положение и профессию человека, различные оттенки его чувств и настроений.

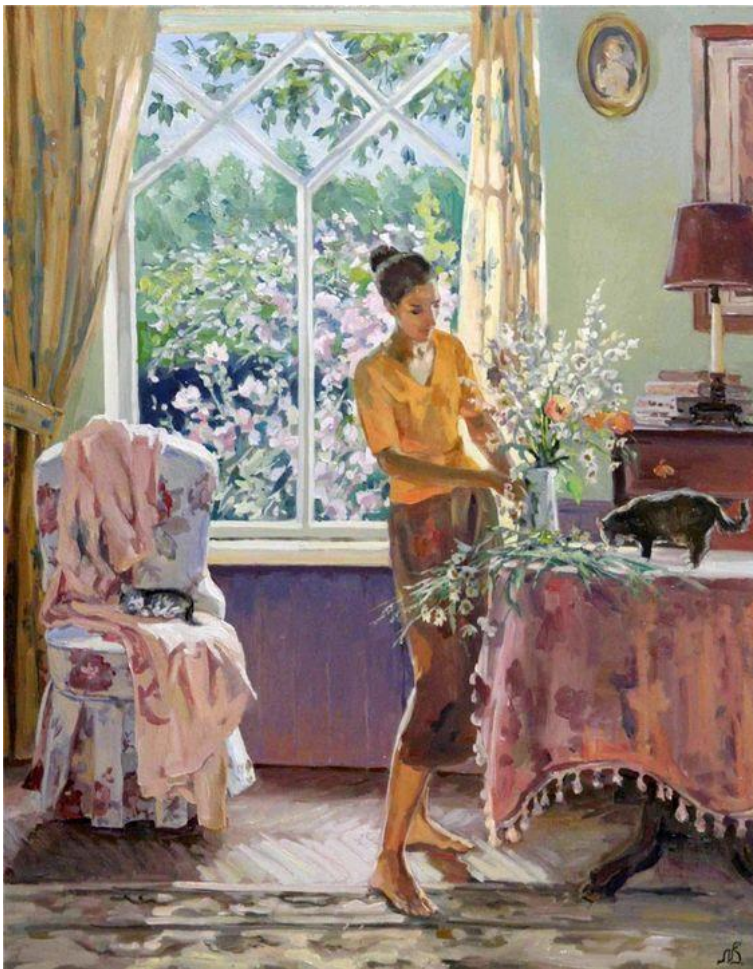
***Практическая работа (30.11.20 - 6.12.20):***

***Выполнить линейный рисунок композиции***

***(по утверждённому эскизу!) в формате А3.***







*Фото работ отправляем в ЛС ВКонтакте*  
[https://vk.com/maria\\_lihacheva](https://vk.com/maria_lihacheva)

*Также ВКонтакте создана группа:*

<https://vk.com/club195517303>

*Преподаватель: Лихачева Мария Викторовна*